



EXÁMENES MÉDICOS

PLUSCARE SALUD OCUPACIONAL

DR BRIAN ZAMUDIO



OBJETIVO

“SER EL MÉTODO MÁS EFICIENTE DE EXÁMENES MÉDICOS OCUPACIONALES, NOS ACERCAMOS AL TRABAJADOR PARA NO DESCUIDAR LA PRODUCCIÓN”



NUESTRAS VENTAJAS

— BUS-CARE



- UNIDAD MÓVIL
- EQUIPO INTEGRADO EN LA UNIDAD
- ACERCAMIENTO A DEPARTAMENTO O NAVE INDUSTRIAL
- INDEPENDIENTES DE SERVICIO MÉDICO

CIRCUITO FLUIDO

REGISTRO

- FICHA DE IDENTIDAD
- REGISTRO EN BASE DE DATOS
- AGUDEZA VISUAL

SOMATOMETRIA

- SIGNOS VITALES
- MEDICIÓN PERIMETRALES
- IMC
- ALTURA
- PESO

AUDIOMETRÍA

- AUDIOMETRÍA CALIBRADA
- AUDITIVA Y ÓSEA

VAL. MÉDICA

- LLENADO DE HISTORIA CLÍNICA
- EXPLORACIÓN FÍSICA
- ESPIROMETRÍA*
- ELECTROCARDIOGRAMA*

RADIOGRAFÍAS

- LUMBAR EN 2 POSICIONES
- TÓRAX
- ABDOMEN
- MIEMBROS
- CERVICALES



SE ESTIMA QUE EL PROMEDIO POR PACIENTE ES DE 15-20 MIN.
PROMEDIO POR ESTACIÓN ES DE 3-5 MIN

PERSONAL

MÉDICO

ENFERMEROS (2)

OPERADOR

TÉCNICO RADIOLOGO

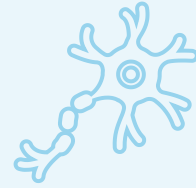
COORDINADOR MÉDICO*

RADIÓLOGO*





VENTAJAS



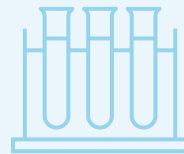
CUMPLIMIENTO DE METAS

- AJUSTAMOS EL PLAN PARA LA OBTENCIÓN DE RESULTADOS EN 1 a 6 MESES
- NOS AJUSTAMOS A TU NECESIDAD DE ACUERDO A LOS RIESGOS DE PLANTA
- REALIZADOS EN BASE A LA NOM 030-011-010-026



CALIDAD

- PERSONAL RELACIONADO CON EL AMBITO INDUSTRIAL
- EQUIPOS DE NUEVA TECNOLOGÍA
- EQUIPOS CERTIFICADOS



COORDINACIÓN MÉDICA

- SUPERVISIÓN REALIZADA POR MÉDICO EN TURNO



NUESTROS EQUIPOS



SOMATOMETRÍA

- EQUIPO DE TOMA DE SIGNOS AUTOMÁTICO
- ESTADIMETRO DE PARED
- BÁSCULA CALIBRADA



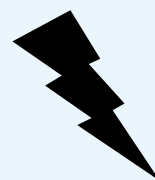
AUDIOMETRÍA

- CABINA SONOAMORTIGUADA FIJA
 - CERTIFICACIÓN INTERNACIONAL AUDITIVA CAOHC (PROGRAMA DE PROTECCIÓN AUDITIVA)
- AUDIOMETRO CRIBADO GSI-18



VALORACIÓN MÉDICA

- REALIZADA POR MÉDICO EN TURNO
- ESPIROMETRO (ESTÁNDAR ASES OSHA)
- ELECTROCARDIOGRAMA *



RADIOGRAFÍAS

- EQUIPO FUJIFILM MODELO FCR/MB201
- EQUIPO CON CAPACIDAD DE REALIZAR 110 TOMAS DIARIAS

GRACIAS

